



Un camino hacia la
sostenibilidad...

Metodología

Este informe se basó en la respuesta de empresas que representan más del 30% de la exportación de bienes (valores de 2021).

Sector económico

Las empresas respondientes corresponden a distintos sectores de actividad: agropecuario, alimentos, tecnología, químicos, forestal, oil & gas, salud, etc.

Origen del capital

- 39% internacional
- 61% nacional

Cantidad de empleados

- **22%** cuenta con menos de 50 empleados;
- **13%** cuenta entre 50 y 100 empleados;
- **52%** de las empresas respondientes cuentan entre 100 y 500 empleados,
- **13%** restante con más de 500 empleados.

Volumen de exportaciones (millones de US\$)

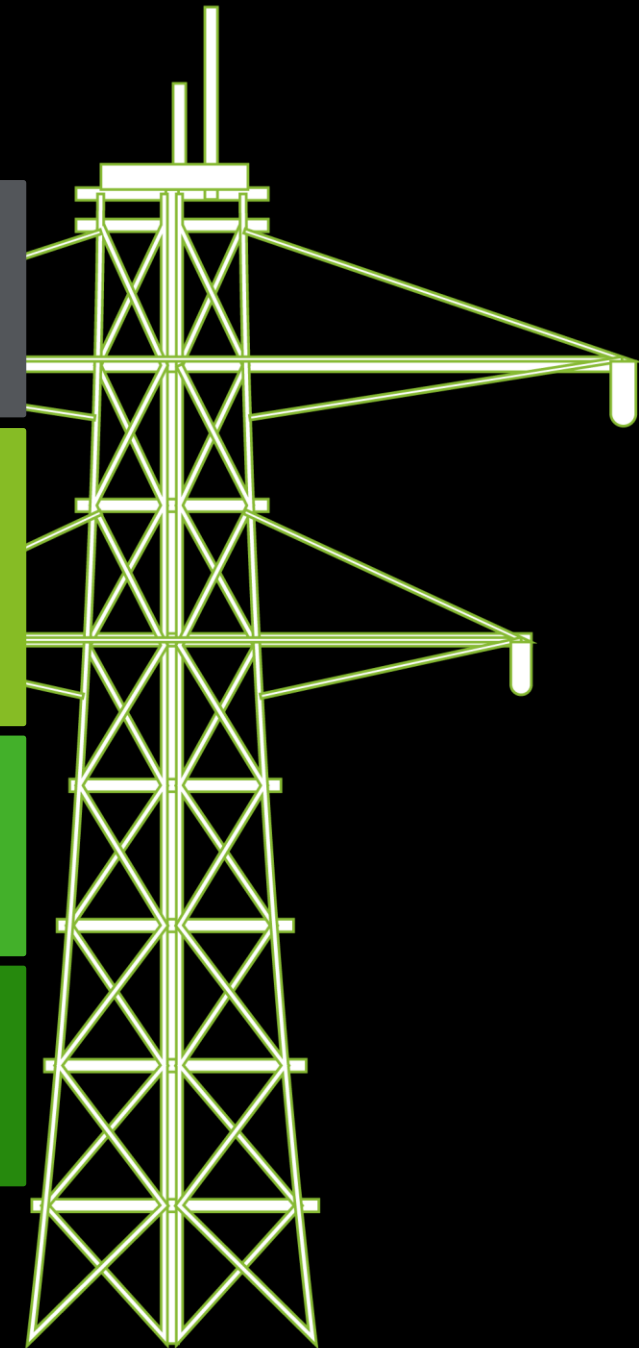


Marzo/abril 2022



Metodología | Contenido de la encuesta

Perfil de la organización	Datos identificatorios y de clasificación de las empresas respondentes: industria, tamaño, volumen de ventas, participación en el mercado exportador, cantidad de empleados, etc.
Ambiente (10 preguntas)	Gestión del riesgo de cambio climático, agua, energía, residuos sólidos y efluentes. Medición de los impactos tanto en la gestión de los factores anteriormente descritos, sino de los productos en sí mismos, así como el manejo de las comunicaciones en relación a dichos impactos.
Social (10 preguntas)	Programas de salud, seguridad y bienestar laboral, desarrollo de colaboradores, diversidad, inclusión, equidad y clima organizacional, así como los programas de relacionamiento comunitario
Gobernanza (20 preguntas)	Estrategia de sostenibilidad, estructura, programa de ética, relacionamiento con terceros (tanto clientes como proveedores) y rendición de cuentas y transparencia.



Metodología | Modelo de madurez

Nivel 1	Nivel 2	Nivel 3	Nivel 4
<p>No existen estrategias, políticas, procedimientos, estructura, etc.</p>	<p>La empresa ha comenzado a trabajar implícitamente en el tema, en forma incipiente, en determinados sectores / áreas, procesos de la misma.</p>	<p>La empresa se encuentra trabajando en el tema, pero ha definido parcialmente políticas y procedimientos, así como mecanismos de gestión, medición de resultados y desempeño</p>	<p>El tema se encuentra embebido en el día a día de la empresa, alineado con la estrategia de la empresa. Se encuentran definidas las estrategias, políticas, procedimientos, mecanismos de gestión, sistema de medición y evaluación del desempeño.</p>

Resumen ejecutivo | Principales hallazgos incluyen:

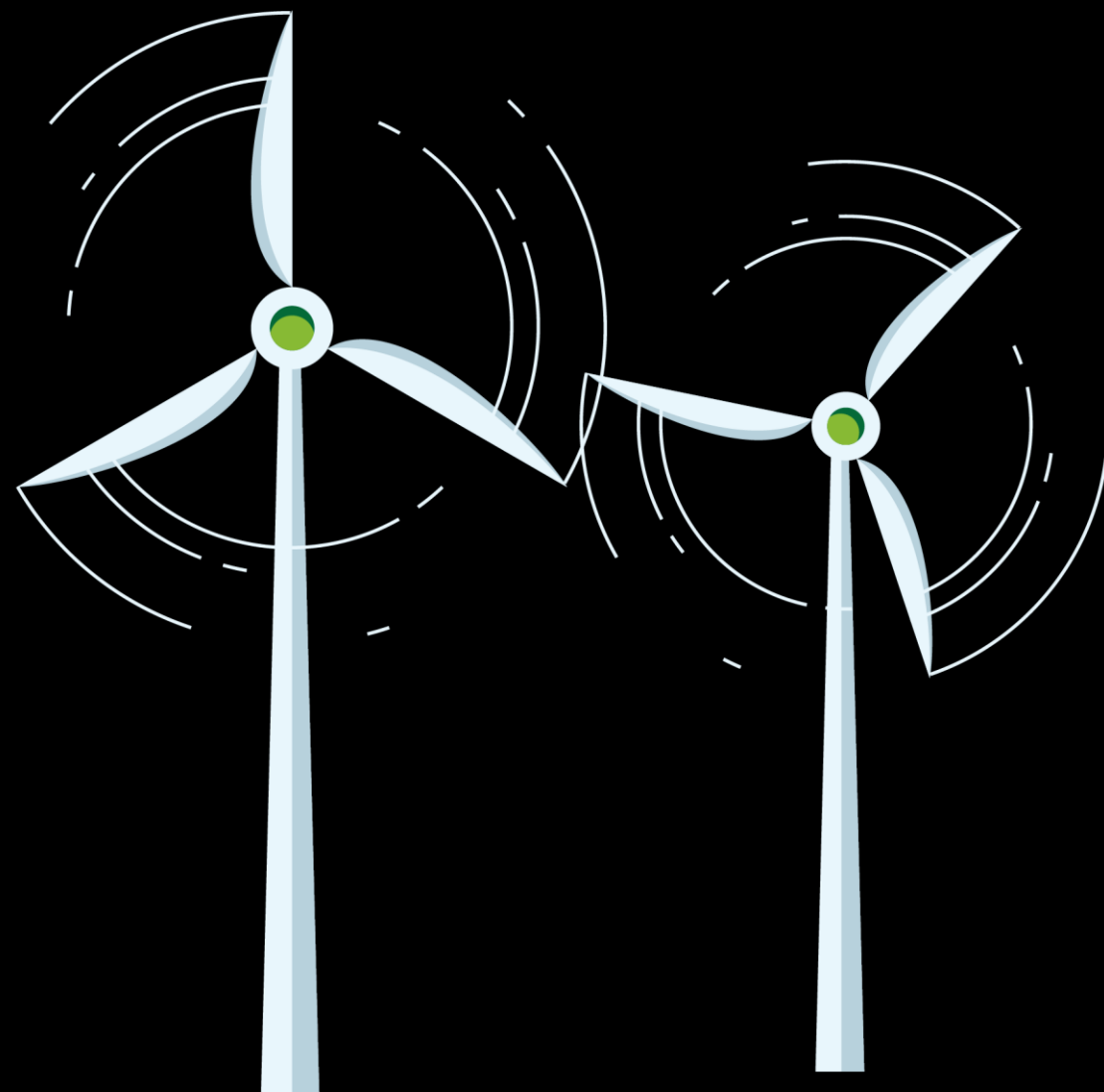
Ambiente

Alto nivel de madurez en:

- gestión del agua,
- de la energía,
- de los residuos sólidos y efluentes,
- etiquetado

Factores con oportunidades de mejora:

- gestión del riesgo de cambio climático,
- medición de la huella,
- gestión del ciclo de vida de los productos,
- acciones autorresponsables de educación sobre productos.



Resumen ejecutivo | Principales hallazgos incluyen:

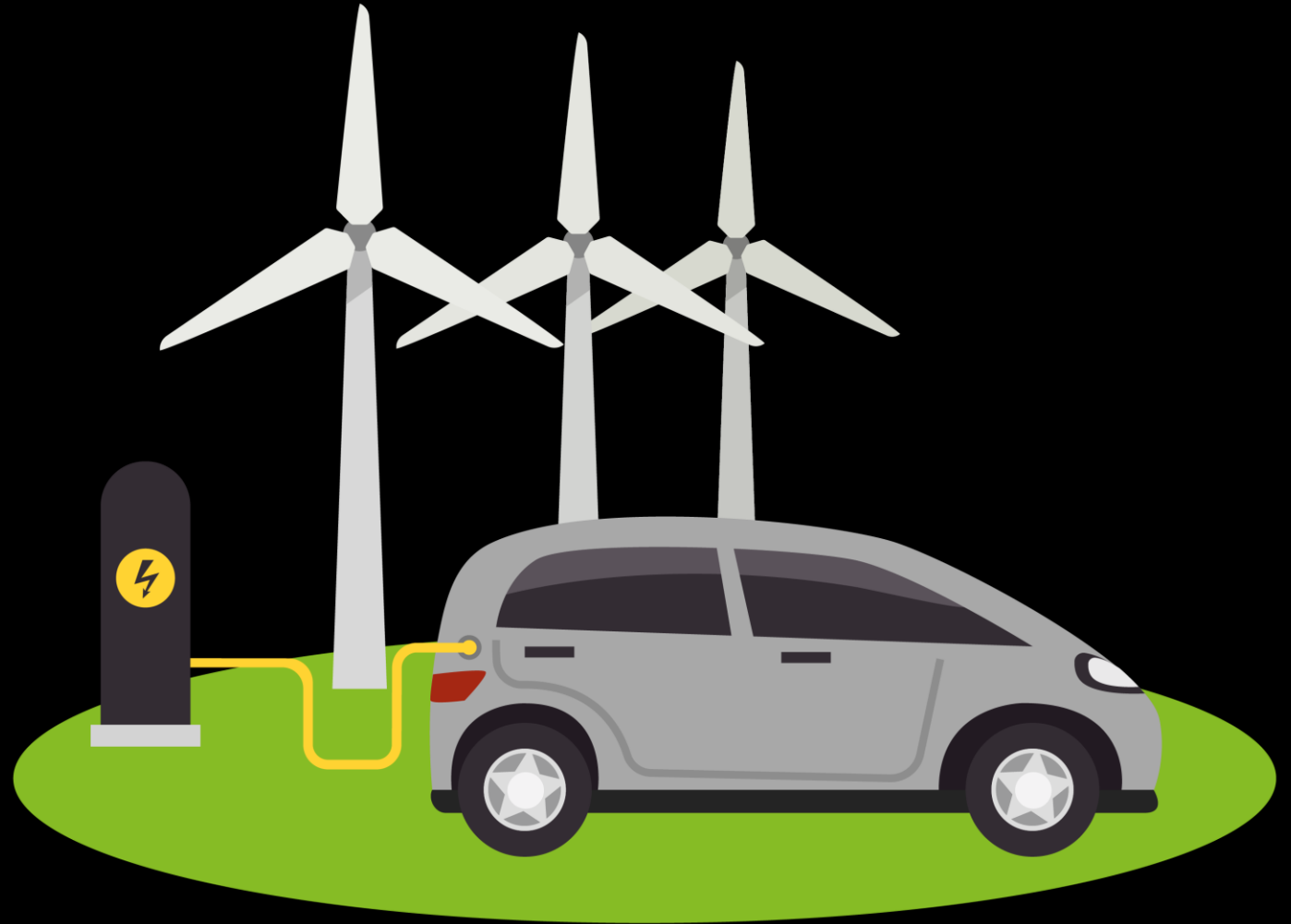
Social

Alto nivel de madurez:

- salud, seguridad y bienestar laboral
- desarrollo de colaboradores.

Factores con oportunidades de mejora:

- Diversidad, inclusión, equidad y clima laboral
- Programas de relacionamiento comunitario.



Resumen ejecutivo | Principales hallazgos incluyen:

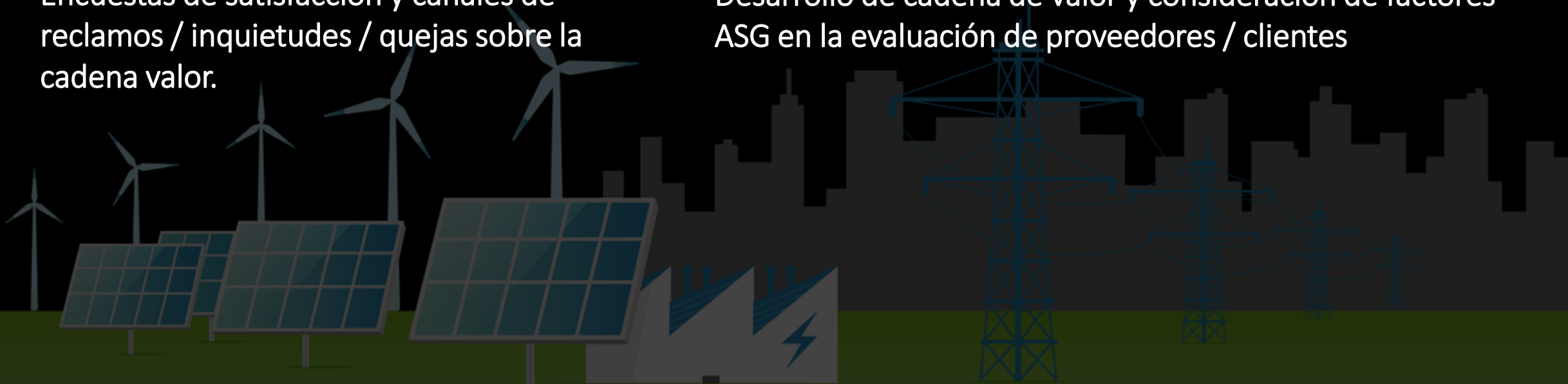
Gobernanza

Alto nivel de madurez:

- Ética
- Estrategia de sostenibilidad coordinada con la estrategia de la compañía.
- Encuestas de satisfacción y canales de reclamos / inquietudes / quejas sobre la cadena valor.

Factores con oportunidades de mejora

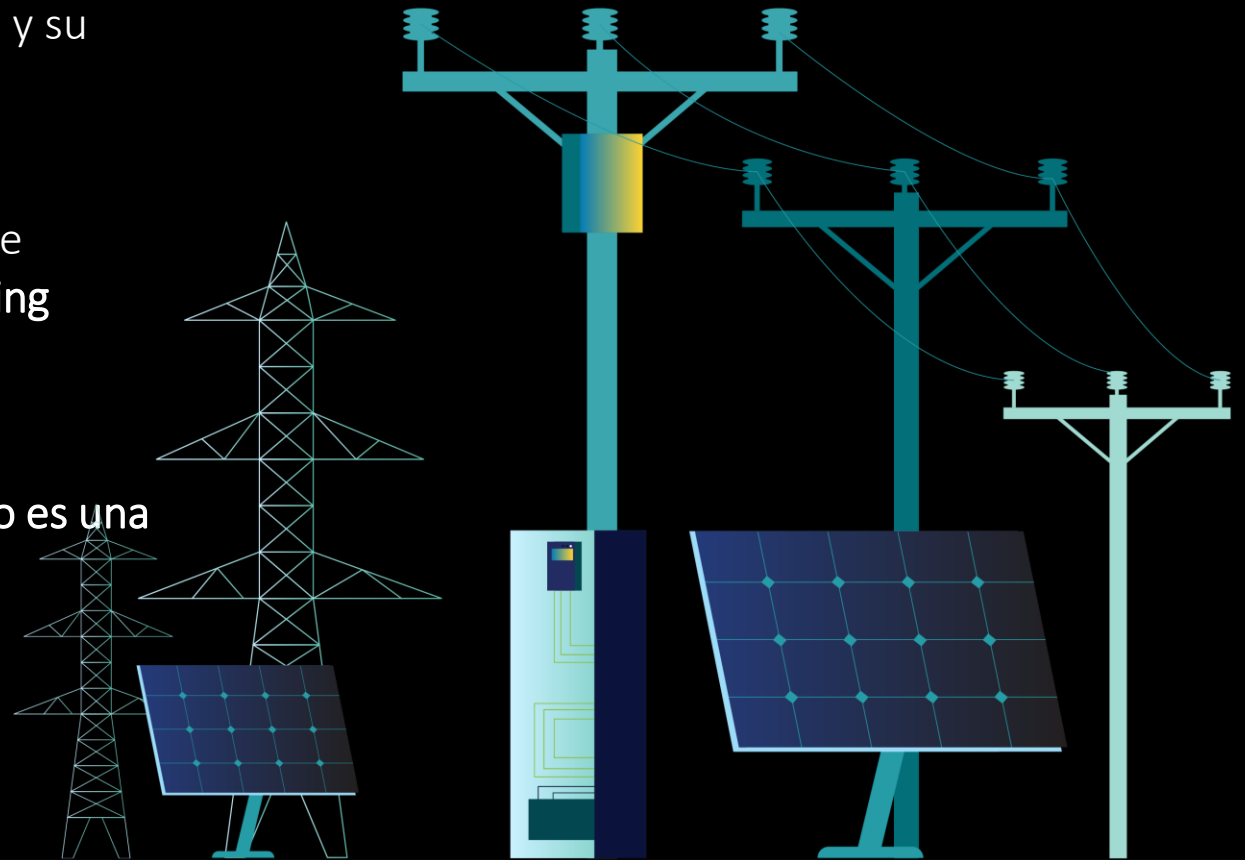
- Análisis de materialidad y comunicación con grupos de interés
- Roles y estructura en relación a la sostenibilidad
- Desarrollo de cadena de valor y consideración de factores ASG en la evaluación de proveedores / clientes



Resumen ejecutivo | Principales hallazgos incluyen:

Rendición de cuentas y transparencia

- Aproximadamente el **40%** de las empresas respondientes, comunican estar en un nivel de madurez de inicial (no cuentan con estrategias, políticas y procedimientos en relación a la medición de la gestión de la sostenibilidad, su reporte y su comunicación a grupos de interés).
- Las empresas respondientes que manifiestan niveles de madurez 3 y 4, reportan utilizando GRI (Global Reporting Initiative), en su mayoría.
- La verificación del reporte por revisor independiente no es una práctica utilizada.



Principales conclusiones

Recomendaciones

¿Qué pueden hacer las empresas exportadoras uruguayas para acelerar las acciones en pos de un futuro sostenible?

Si bien cada empresa tiene desafíos particulares, en función de los resultados de esta primer encuesta surgen algunas acciones posibles a ejecutar:

- Afianzar el desarrollo de la estrategia a través de la determinación de una materialidad y el diálogo con los grupos de interés, así como un plan concreto para asegurar los objetivos de largo plazo. El plan de acción debe contar con objetivos e incentivos tangibles y medibles, utilizando marcos reconocidos en el exterior.
- Avanzar en la medición para poder confrontar si se alcanzan los objetivos (“mides lo que atesoras”). Desde calcular la huella de carbono hasta la implementación de procesos de reporte, utilizando marcos conocidos y confiables en el mundo, tales como The Science Based Targets initiative, GHG Protocol, GRI y otros.



Principales conclusiones

Recomendaciones (continuación)

- Definir responsabilidades para la gestión de la sostenibilidad y educar convenientemente. El Directorio y la alta gerencia requieren conocimiento sofisticado de cómo sus organizaciones son afectadas por los riesgos vinculados a sostenibilidad. Se debe apreciar el impacto y actuar en consecuencia.
- Enfocar las métricas de cambio climático con el mismo rigor que otras métricas en las empresas. A través de la definición de métricas cualitativas y cuantitativas se logrará entender el impacto de dicho riesgo en la empresa y, por tanto, gestionar los mismos y las oportunidades emergentes.
- Algunos factores requieren desarrollo por parte de las empresas exportadores, tales como los programas de diversidad, inclusión y equidad. Son, no solo, imperativos de negocio, sino requerimientos de terceras partes.





Deloitte se refiere a Deloitte Touche Tohmatsu Limited, sociedad privada de responsabilidad limitada en el Reino Unido, a su red de firmas miembro y sus entidades relacionadas, cada una de ellas como una entidad legal única e independiente. Consulte www.deloitte.com para obtener más información sobre nuestra red global de firmas miembro.

Deloitte presta servicios profesionales de auditoría y assurance, consultoría, asesoría financiera, asesoría en riesgos, impuestos y servicios legales, relacionados con nuestros clientes públicos y privados de diversas industrias. Con una red global de firmas miembro en más de 150 países, Deloitte brinda capacidades de clase mundial y servicio de alta calidad a sus clientes, aportando la experiencia necesaria para hacer frente a los retos más complejos de los negocios. Los más de 330,000 profesionales de Deloitte están comprometidos a lograr impactos significativos.

Tal y como se usa en este documento, Deloitte S.C. la cual tiene el derecho legal exclusivo de involucrarse en, y limitan sus negocios a, la prestación de servicios de auditoría, consultoría, consultoría fiscal, asesoría legal, en riesgos y financiera respectivamente, así como otros servicios profesionales bajo el nombre de "Deloitte".

Esta presentación contiene solamente información general y Deloitte no está, por medio de este documento, prestando asesoramiento o servicios contables, comerciales, financieros, de inversión, legales, fiscales u otros.

Esta presentación no sustituye dichos consejos o servicios profesionales, ni debe usarse como base para cualquier decisión o acción que pueda afectar su negocio. Antes de tomar cualquier decisión o tomar cualquier medida que pueda afectar su negocio, debe consultar a un asesor profesional calificado. No se proporciona ninguna representación, garantía o promesa (ni explícito ni implícito) sobre la veracidad ni la integridad de la información en esta comunicación y Deloitte no será responsable de ninguna pérdida sufrida por cualquier persona que confíe en esta presentación.